

دورة تدريبية

# تقويم التعليم الفعال في عصر الذكاء الاصطناعي

## Effective Learning Assessment in the Era of Artificial Intelligence [AI]

مانشستر- بريطانيا

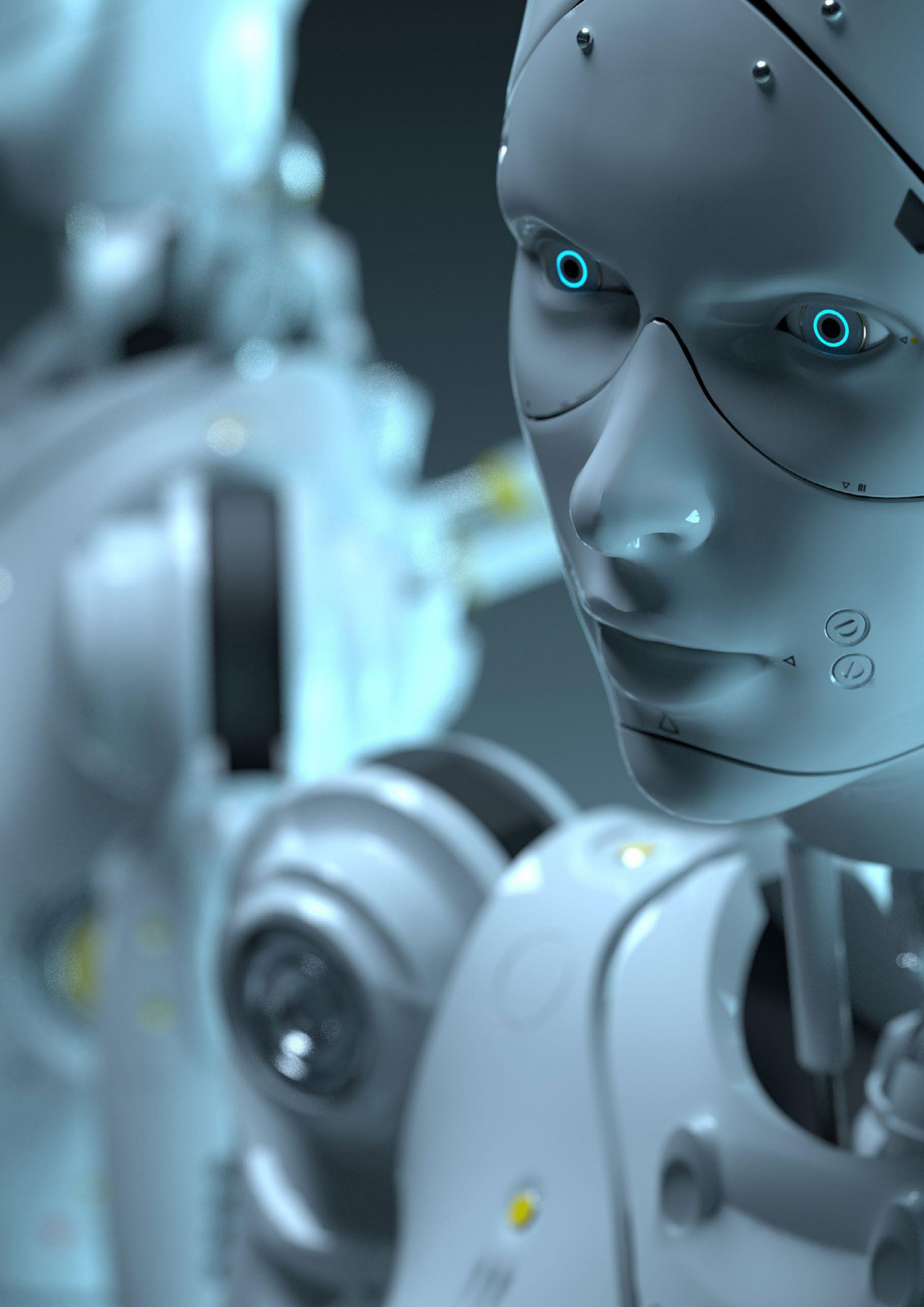
Manchester - UK

1-5 July 2024

brought to you by

in association with





# Objectives

The training programme consists of 5 days, from July 1st to July 5th, 2024, and includes interactive workshops, lectures, and group activities.

You will learn from educational experts with high technical, artistic, and psychological experience in assessment, artificial intelligence, and its impact on educational science. They will cover topics such as:

- How can we ensure that AI can make a difference?
- Introduction to artificial intelligence, quantum computing, machine learning and their applications
- The impact of artificial intelligence on the future of teaching, research methodologies and assessment in the classroom
- The impact of artificial intelligence on learning outcomes for neurodiverse populations
- Will “formative education” survive artificial intelligence?
- Can artificial intelligence provide a supportive learning environment for students with Dyslexia?

Visits will be arranged to schools/ colleges or centers applying AI in Greater MAnchester area.

# أهداف الدورة

يتكون هذا الملتقى من ٥ أيام تتضمن ورش العمل والزيارات الميدانية والملاحظة الصفية من ١ الى ٥ يوليو ٢٠٢٤م.

خلال هذا الأسبوع المخصص لتطبيقات الذكاء الاصطناعي لتحسين بيئات التعلم ومناقشة التحديات في المستقبلية وزيارات لعدد من المدارس في مدينة مانشستر.

ورش العمل ستقدم من خبراء تربويين وذوى خبرة تقنية وفنية وسيكولوجية عالية فى الذكاء الاصطناعي وأثره فى العلمية التعليمية والتي ستغطي المواضيع التالية:

- كيف يمكننا التأكد من أن الذكاء الاصطناعي يمكن أن يحدث فرقاً؟
- مقدمة فى الذكاء الاصطناعي والحوسبة الكمومية وتعلم الآلة وتطبيقاتها
- تأثير الذكاء الاصطناعي على مستقبل منهجيات التدريس والبحث فى الفصول الدراسية
- تأثير الذكاء الاصطناعي على نتائج التعلم للمجموعات السكانية المتنوعة عصبياً
- هل سينجو « التعليم التكويني» من الذكاء الاصطناعي؟
- هل يمكن للذكاء الاصطناعي أن يوفر بيئة تعليمية داعمة للطلاب الذين يعانون من عسر القراءة؟

وستتضمن الزيارات الى:

- زيارات لمدارس أو كليات/مراكز تطبيق الذكاء الاصطناعي فى مانشستر وضواحيها

# Daily Schedule

## Effective Learning Assessment in the Era of Artificial Intelligence [AI]

1-5 July 2024-Manchester-UK

### Day 1: Introduction: Morning

- What is this concept we loosely call 'learning'? Is 'learning' happening now in our classrooms? There is much debate about 'learning loss' and 'closing the learning gap' since covid and the closing of schools/classrooms. How can we be sure that AI can make a difference?
- What are the dialogues and current shared global definitions of 'Learning'?
- What are the main global models of classroom learning environments in the post-covid world of 2024?

Professor Bill Boyle, Specialist in International Transformative Learning Models

### Afternoon

- Introduction to AI, Quantum Computing, Machine Learning.
- Applications in 'real world use' of these technologies illustrating their benefits and concerns.

Ashley Dunn, Technical Solutions and Services Architect

### Day 2: Morning

- The Effect of AI on the future of classroom teaching and research methodologies

Whether the future of research methodology embraces a hybrid approach, combining AI-driven analytics with traditional methodologies to ensure rigor and reliability, or completely reshapes the industry standards is up for debate. However, it is indeed vital that researchers are tasked with navigating ethical considerations related to data privacy, bias mitigation, and algorithmic accountability. Collaboration between domain experts and data scientists becomes pivotal in maximizing the potential of AI while maintaining the integrity of research outcomes. Ultimately, the evolving relationship between AI and research methodology promises a dynamic future, marked by innovation, interdisciplinary collaboration, and a commitment to ethical research practices.

Dr Elena Hill-Artamonova: a seasoned research professional at the intersection of psychology, statistics, and user experience (UX).

# البرنامج اليومي

## تقويم التعليم الفعال

## في عصر الذكاء الاصطناعي

١-٥ يوليو ٢٠٢٤ م - مانشستر

### اليوم الأول: المقدمة: صباحاً

- ما هو هذا المفهوم الذي نسميه بشكل فضفاض "التعلم"؟
- هل يحدث "التعلم" الآن في فصولنا الدراسية؟ هناك الكثير من الجدل حول "فقدان التعلم" و"سد فجوة التعلم" منذ انتشار فيروس كورونا وإغلاق المدارس/الفصول الدراسية. كيف يمكننا التأكد من أن الذكاء الاصطناعي يمكن أن يحدث فرقاً؟
- ما هي الحوارات والتعريفات العالمية المشتركة الحالية لـ "التعلم"؟
- ما هي النماذج العالمية الرئيسية لبيئات التعلم الصفية في عالم ما بعد كوفيد ٢٠٢٤؟

البروفيسور بيل بويل، متخصص في نماذج التعلم التحويلية الدولية

### بعد الظهر

- مقدمة في الذكاء الاصطناعي والحوسبة الكمومية وتعلم الآلة.
  - تطبيقات في «الاستخدام في العالم الحقيقي» لهذه التقنيات توضح فوائدها واهتماماتها.
- أشلي دن، مهندس الحلول التقنية والخدمات

### اليوم الثاني: صباحاً

- تأثير الذكاء الاصطناعي على مستقبل منهجيات التدريس والبحث في الفصول الدراسية
- يقف الذكاء الاصطناعي (AI) في طليعة الابتكار التكنولوجي، ويدفعنا إلى عصر خاكي فيه الآلات الذكاء البشري. يعد مستقبل أبحاث الذكاء الاصطناعي مشهداً واعداً يتسم بالتطور المستمر والاكتشافات الرائدة. يتعمق الباحثون في خوارزميات التعلم الآلي المتقدمة والشبكات العصبية ونماذج التعلم العميق لتعزيز قدرات الذكاء الاصطناعي. إن دمج الذكاء الاصطناعي مع التقنيات الناشئة الأخرى مثل الحوسبة الكمومية والروبوتات يزيد من تأثيره المحتمل في مختلف الصناعات. على الرغم من أن الذكاء الاصطناعي يمثل إمكانات هائلة، إلا أن تقدمه السريع يثير أيضاً مخاوف بالغة الأهمية تشكل تهديدات لمستقبل البحث. إن التحديات الأخلاقية، بما في ذلك الخوارزميات المتحيزة واحتمال إساءة استخدام الذكاء الاصطناعي لأغراض خبيثة، تتطلب دراسة متأنية.

الدكتورة إيلينا هيل أرتامونوفا: متخصصة في الأبحاث المتمرس في مجالات تقاطع علم النفس والإحصاء وتجربة المستخدم (UX).

# Daily Schedule

## Effective Learning Assessment in the Era of Artificial Intelligence [AI]

1-5 July 2024-Manchester-UK

### Day 2: Afternoon

Discussion: 'Children should learn how to prompt AI to write a good essay for them; one that is better than the work produced by their classmates with the help of AI' [The Times, page 16, October 6, 2023]

Professor Bill Boyle & Dr Elena Hill-Artamanova

### Day 3: Morning

The Effects of AI on learning outcomes for neurodiverse populations

Artificial Intelligence (AI) is proving transformative in shaping learning outcomes for neurodiverse populations. Moreover, AI assists educators in early identification of neurodiverse traits, allowing for timely interventions and personalized strategies. The visual and auditory customization capabilities of AI tools enhance accessibility for learners with sensory sensitivities. Despite these positive impacts, ethical considerations around data privacy and algorithmic biases

Dr Elena Hill-Artamanova

- Will 'formative teaching' survive AI? Models of formative teaching & learning

Dr Marie Charles Formative teaching and learning pedagogue.

Day 3: Afternoon: School/college visit

### Day 4: Morning

How AI can provide a supportive learning environment for dyslexic students across the world.

Dr Elena Hill-Artamanov & Professor Bill Boyle: Q & A session

Day 4: afternoon School/college visit

### Day 5: Morning

- How will AI compete or complement the 'differentiating teacher' in the classroom?

Discussion: Teachers need to focus more on encouraging students to develop critical thinking and educate them about the value of cross-referencing and fact-checking. Professor Bill Boyle & Dr Marie Charles

Final discussion and summaries.

# البرنامج اليومي

## تقويم التعليم الفعال في عصر الذكاء الاصطناعي

١-٥ يوليو ٢٠٢٤ م - مانشستر

### اليوم الثاني - بعد الظهر

المنافسة: «يجب أن يتعلم الأطفال كيفية حث الذكاء الاصطناعي على كتابة مقال جيد لهم؛ عمل أفضل من العمل الذي أنتجه زملاؤهم بمساعدة الذكاء الاصطناعي. [التايمز، الصفحة ١٦، ٦ أكتوبر ٢٠٢٣]

البروفيسور بيل بويل والدكتورة إيلينا هيل أرتامانوفا

### اليوم الثالث: صباحاً

• تأثيرات الذكاء الاصطناعي على نتائج التعلم للمجموعات السكانية المتنوعة عصبياً أثبت الذكاء الاصطناعي (AI) قدرته التحويلية في تشكيل نتائج التعلم للمجموعات السكانية المتنوعة عصبياً. كما يساعد الذكاء الاصطناعي المعلمين في التعرف المبكر على السمات العصبية المتنوعة، مما يسمح بالتدخلات في الوقت المناسب والاستراتيجيات الشخصية. تعمل إمكانيات التخصيص المرئي والسمعي لأدوات الذكاء الاصطناعي على تعزيز إمكانية الوصول للمتعلمين ذوي الحساسيات الحسية. على الرغم من هذه التأثيرات الإيجابية، هناك اعتبارات أخلاقية حول خصوصية البيانات والتحيزات الخوارزمية

الدكتورة إيلينا هيل أرتامانوفا

- هل سينجو «التعليم التكويني» من الذكاء الاصطناعي؟ نماذج التعليم والتعلم التكويني. الدكتورة ماري تشارلز أخصائية تربوية في التدريس والتعلم.

اليوم الثالث: بعد الظهر: زيارة ميدانية (مؤسسة تعليمية)

### اليوم الرابع: صباحاً

• كيف يمكن للذكاء الاصطناعي أن يوفر بيئة تعليمية داعمة للطلاب الذين يعانون من عسر القراءة في جميع أنحاء العالم.

الدكتورة إيلينا هيل أرتامانوف والبروفيسور بيل بويل: جلسة أسئلة وأجوبة

اليوم الرابع: بعد الظهر: زيارة ميدانية (مؤسسة تعليمية)

### اليوم الخامس: صباحاً

• كيف سينافس الذكاء الاصطناعي أو يكمل «المعلم المتميز» في الفصل الدراسي؟ المناقشة: يحتاج المعلمون إلى التركيز بشكل أكبر على تشجيع الطلاب على تطوير التفكير النقدي وثنائهم حول قيمة الإسناد الترافقي أو المراجع البينية أو الترابطية والتحقق من الحقائق. البروفيسور بيل بويل والدكتورة ماري تشارلز

المنافسة النهائية والملخصات.

# Trainers` Bios

# تعريف بالمدرسين

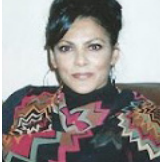
**Bill Boyle**, Professor of Education, Developed the UK's first University Research Centre/Lab into formative teaching, learning & assessment [originally based at the high-profile Russell Group University of Manchester] into an international consultancy delivering transformative education models and systems globally for clients ranging from The World Bank, UNICEF and over education policymakers in over 30 countries.



## بروفيسور بيل بويل

أستاذ التعليم. قام بتطوير أول مركز/مختبر أبحاث جامعي في المملكة المتحدة وحويله إلى التدريس التكويني والتعلم والتقييم [الذي كان مقره في الأصل في جامعة مجموعة راسل رفيعه المستوى في جامعة مانشستر] ليصبح شركة استشارية دولية تقدم نماذج وأنظمة تعليمية خويلية على مستوى العالم للعلماء بدءاً من البنك الدولي واليونيسيف وأكثر من صانعي سياسات التعليم في أكثر من 30 دولة

**Marie Charles**, PhD, holds a doctorate in Cultural Studies & Humanities. She is an international consultant specializing in learner-centred pedagogies, diversity and empowerment. She has authored over twenty peer-reviewed Education Journal research papers and os Director of her own research centre into diversity and inclusion in schooling opportunities.



## د ماري تشارلز

حاصلة على درجة الدكتوراه في الدراسات الثقافية والعلوم الإنسانية. وهي مستشارة دولية متخصصة في أساليب التدريس التي تركز على المتعلم والتنوع والتمكين. قامت بتأليف أكثر من عشرين ورقة بحثية تمت مراجعتها في مجلة التعليم ومديرة مركز الأبحاث الخاص بها حول التنوع والشمول في فرص التعليم.

**Elena Hill-Artamanova**, PhD. is a seasoned research professional at the intersection of psychology, statistics, and user experience (UX)\*. With a doctorate in Psychology and a specialization in statistical analysis, she brings a unique blend of expertise to her current role in the field of UX research. Currently Dr Hill-Artamanova is steering research initiatives at the world's first Advocacy Intelligence platform and pursuing research initiatives related to understanding of educational changes needed to accommodate and develop neurodiverse population of student.



## د. إيلينا هيل أرتامانوفا

متخصصة في الأبحاث المتمرسه في مجالات علم النفس والإحصاء وتجربة المستخدم (UX)\* ومع حصولها على درجة الدكتوراه في علم النفس والتخصص في التحليل الإحصائي. فإنها جلب مزيجاً فريداً من الخبرة إلى دورها الحالي في مجال أبحاث تجربة المستخدم. تقوم الدكتورة هيل أرتامانوفا حالياً بتوجيه المبادرات البحثية في أول منصة للذكاء الاصطناعي في العالم ومتابعة المبادرات البحثية المتعلقة بفهم التغييرات التعليمية اللازمة لاستيعاب وتطوير مجموعة متنوعة من الطلاب ذوي التنوع العصبي. \* تتعامل تجربة المستخدم (UX) مع الأشخاص الذين يتفاعلون مع منتجك والتجربة التي يتلقونها من هذا التفاعل

\* User Experience (UX) deals with people interacting with your product and the experience they receive from that interaction



## أشلي دن

مهندس الحلول التقنية. يعمل في القطاع التقني الخاص منذ أكثر من 20 عاماً في فرق عالية الأداء. تنفيذ حلول التكنولوجيا المستقبلية عالمياً لصالح McLaren Applied Technologies و T-Mobile و Equans و Nomad Digital.

**Ashley Dunn**, Technical Solutions Architect, Working in the technical private sector for over 20 years in high performing teams. Implementing future technology solutions globally for McLaren Applied Technologies, T-Mobile, 3, Equans, Nomad Digital.

**Esam Baboukhan** is a highly respected expert in technology-enhanced teaching, learning and assessment with over two decades of experience in the field. He has received numerous awards and recognitions, including Pearson Digital Innovator of the Year 2019 (Silver) and recognition in the UK's EdTech 50. Esam is dedicated to leveraging technology to create more inclusive and accessible learning environments, and he is known for his innovative teaching methods.



## عصام بابوخان

خبير يحظى باحترام كبير في التدريس والتعلم والتقييم المعزز بالتكنولوجيا ويتمتع بخبرة تزيد عن عقدين من الزمن في هذا المجال. حصل على العديد من الجوائز وشهادات التقدير بما في ذلك جائزة Pearson Digital Innovator of the Year 2019 (ال جائزة الفضية) والتقدير في EdTech 50 في المملكة المتحدة.

He has also served as an e-learning manager and worked as a Microsoft Learning Consultant. Currently, he is the co-founder of Transform Education, a training and consultancy company that is working on a World Bank-sponsored project in Jordan to create a nationwide blended learning strategy. Additionally, he is a co-founder of TeacherMatic, one of the UK's fastest-growing AI teaching assistant platforms.



## د اسماعيل فرحات

مُنشئ البرنامج ومنسقه. أكثر من 30 عاماً من الخبرة في مجال التعليم والتدريب والتعليم العالي والاستشارات. مستشار في التقييم والتقييم والجودة والاعتماد الأكاديمي من خلال عمله (سابقاً) كمستشار في هيئة تقويم التعليم والتدريب (ETEC) في المملكة العربية السعودية. أخصائي واستشاري STEAM. مدير شركة ماجستكس البريطانية للتدريب - مانشستر - بريطانيا

**Dr Ismail Farhat**, Programme initiator and co-ordinator. More than 30 years of experience in the field of education, training, higher education, and consulting. Consultant in assessment, evaluation, quality, and academic accreditation through his work (previously) as a consultant in the Education and Training Evaluation Commission (ETEC) in the Kingdom of Saudi Arabia. STEAM specialist and consultant. Director of the Majestic Training UK Company - Manchester - Britain

## Who should attend:

- Teachers for ALL grades
- Owners and investors in private education
- Special needs and learning difficulties specialist
- Academic staff from HE
- Education Technology teachers
- Parents

## الفئات المستهدفة للمشاركة:

- المعلمون في جميع المراحل التعليمية
- المالكون والمستثمرون في المدارس الأهلية والخاصة
- المختصون في صعوبات التعلم والإحتياجات الخاصة
- أعضاء هيئة التدريس الجامعي
- المختصون في تقنيات التعليم
- أولياء الأمور المهتمون

## Programme Fee

**2,250 GBP per participant**

### The fee will include:

- Training and training material
- Two visits to schools or colleges in Manchester:
- Program transportation for visits
- Transportation from Manchester Airport to the hotel
- Daily lunch (with tea/coffee)
- Program attendance certificates
- Simultaneous Translation

### - The fee does not include

- Visa
- Flight ticket
- Hotel accommodation ( 750 GBP per 5 nights per person incl breakfast and VAT to added to the fee)

## رسوم البرنامج:

**٢,٢٥٠ جنيه استرليني للمشاركة تشمل:**

- التدريب والمادة التدريبية
- زيارتين إلى المدارس أو الكليات في مانشستر
- المواصلات:
- التنقلات الخاصة بالبرنامج
- المواصلات من مطار مانشستر الى الفندق
- مواد التدريب
- وجبة غداء يومية (مع الشاي / القهوة)
- شهادات حضور البرنامج
- ترجمة فورية

### الرسوم لا تشمل:

- تذاكر السفر
- الفيزا
- السكن (يضاف للرسوم ٧٥٠ جنيه استرليني عن ٥ ليالي - لغرفة مفردة شامل وجبة الفطور والضريبة)

## Discount Policy:

- 5% for early registration before: 30th April 2024
- 5% for groups of 5 participants and above

## Cancellation Policy:

- 100% refund before 60 days
- 50% refund before 45 days
- No refund before 30 days

## سياسة الخصومات:

- 5% للتسجيل المبكر قبل 30 ابريل 2024
- 5% للمجموعات لعدد 5 أشخاص فما فوق

## سياسة الإلغاء:

- يسترد 100% اذا تم الإلغاء قبل 60 يوم
- يتسترد 50% اذا تم الإلغاء قبل 45 يوم
- لا يسترد اي مبلغ اذا تم الإلغاء قبل 30 يوم

## Currency

The currency in UK is Pound Sterling. For your safety and security use your credit card when purchasing goods

## Hotel

Clayton Hotel City Center

55 Portland Street, Manchester, UK

<https://www.claytonhotelmanchestercitycentre.com/>

## Visa & Invitation Letter

- Most GCC passport holders either they do not need visa to enter UK or apply for E-visa.
- Most other countries they may need an invitation letter which will be provided by Majestix Training UK Ltd upon sending a copy of your passport

## Method of Payment:

1. Fill in the registration form or register online via [www.majestixtraining.co.uk](http://www.majestixtraining.co.uk)
2. Make transfers and payments to Majestix Training UK Ltd in USD as below bank details:

### Bank Details

**Company Name:** Majestix Training UK Ltd

**Bank Name:** National Westminster PLC

**IBAN:** GB63 NWBK 0101 9721 3068 26

**BIC/SWIFT:** NWBKGB2LXXX

**Bank address:** 438 Barlow Moor Road  
Chorlton-cum-Hardy  
London- United Kingdom

Majestix Training UK Ltd.

9 Pinetop Close Manchester M21 7RN,  
United Kingdom

Tel:+441618816728

Mob No: +44750 885 0035

Email: [info@majestixtraining.co.uk](mailto:info@majestixtraining.co.uk)

[www.majestixtraining.co.uk](http://www.majestixtraining.co.uk)

## العملة

عملة الجنيه الإسترليني هي العملة المستخدمة ويفضل أن يكون معك دولارات. ولأمان يمكنك استخدام بطاقة الصراف الآلي والفيزا عند الشراء.

## الفندق

الفندق المعتمد هو:

Clayton Hotel City Center

55 Portland Street, Manchester, UK

<https://www.claytonhotelmanchestercitycentre.com/>

## الفيزا وخطاب الدعوة

- الفيزا لحاملي الجوازات الخليجية: إما تأشيرة الكترونية أو لا يحتاجون لها  
- الدول الأخرى: يتطلب خطاب دعوة وهذا سيكون عن طريق شركة ماجستكس للتدريب بموجب إرسال صورة عن جواز السفر

## طريقة الدفع

لحجز مقعدك في البرنامج يرجى :  
أولاً : ملء استمارة التسجيل الخاصة بالملتقى أو التسجيل الإلكتروني من خلال موقع شركة ماجستكس للتدريب  
[www.majestixtraining.co.uk](http://www.majestixtraining.co.uk)  
ثانياً: تحويل رسوم التسجيل حسب البيانات البنكية التالية:



استمارة تسجيل فع  
دورة التقويم الفعال للتعليم فع عصر الذكاء الإطناعي  
٥-١ يوليو ٢٠٢٤ م - مانشستر  
Registration Form  
Effective Learning Assessment  
in the Era of Artificial Intelligence [AI]  
1-5 July 2024-Mancheser-UK

يرجى الإجابة بتعبئة الفراغ أو وضع إشارة ✓ في المكان المناسب وإرسال النموذج رسوم المشاركة بالسرعة الممكنة بواسطة البريد الإلكتروني على العنوان : info@majestixtraining.co.uk أو بواسطة الواتس أب على +447508850035

Please fill in your details with tick sign and send it with payment ASAP

• by email to: info@majestixtraining.co.uk or contact us on these no WhatsApp +447508850035

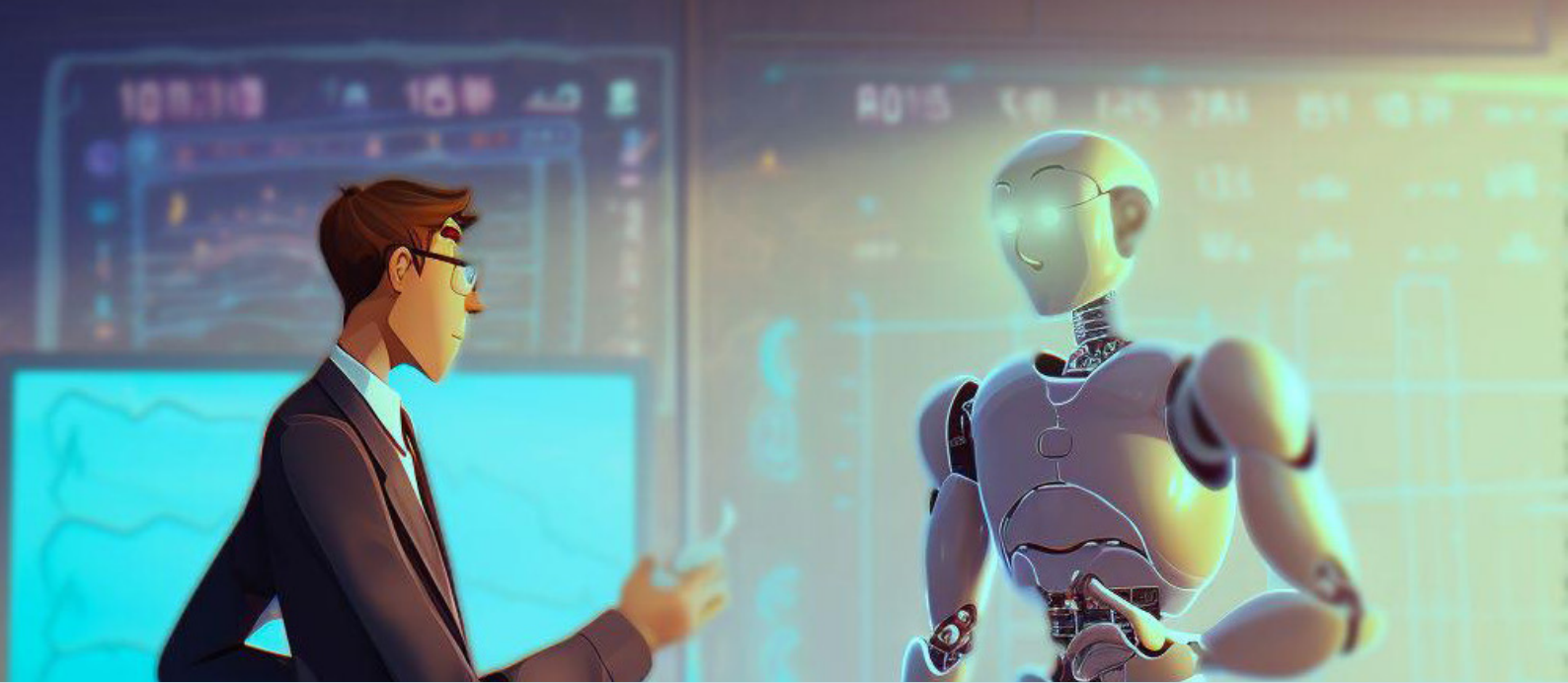
		الاسم (رباعياً) Your Full Name	
		المؤهل العلمي والتخصص: Qualification and Subject	
		الجنسية Nationality	
<input type="radio"/> ذكر <input type="radio"/> أنثى <input type="radio"/> Male <input type="radio"/> Female		الجنس Gender	
		الوظيفة الحالية ومكان العمل: Work address and Job Title	
		تاريخ ومكان الولادة: Place and DOB	
	الدولة Country	المدينة City	العنوان Adress
		الهاتف الجوال Mob No	
		الايمل: Email	
حالة بنكية أو إيداع بالحساب البنكي Bank Transfer		طريقة تسديد رسم الاشتراك: Method of Payment	

ملاحظات:

التاريخ Date

التوقيع Signature

الاسم Name



**Majestix Training UK Ltd**  
9 Pinetop Close  
Manchester M21 7RN  
United Kingdom  
Tel: +441612457817  
Mob No: +44750 885 0035  
Email: [info@majestixtraining.co.uk](mailto:info@majestixtraining.co.uk)  
[www.majestixtraining.co.uk](http://www.majestixtraining.co.uk)



**Gulf Conferences**  
14 Alexandria Road, Ealing,  
London, W13 0NR  
United Kingdom  
Tel: +44 2080687312  
Email: [info@gulfconferences.co.uk](mailto:info@gulfconferences.co.uk)  
[www.gulfconferences.co.uk](http://www.gulfconferences.co.uk)