

Employability Training for Young Autistic Adults (16 plus) : Challenges and Opportunities

5 Day Programme -London- UK

13th-17th March 2023



ملتقى تأهيل وتوظيف الشباب
(فوق 16) عام من ذوي طيف التوحد :
التحديات والفرص

لندن - بريطانيا

brought to you by

in association with



EA Employment Autism
opportunity in work | fulfilment in life





Forum Objectives

أهداف الملتقى

1. To explore the training programmes to improve employability skill for autistic Adults
2. To look at how the UK support disabled employees through Law and Adjustments
3. To discuss the challenges and the benefits facing employers supporting autistic employees
4. To visit training providers/institutions/ colleges who provide hands-on training
5. To visit places of work where autistic employees work.
6. Working with UK based companies who have branches in the MENA region to learn from their experience how they managed to adapt their programmes to include Neurodiversity
7. Meet employers/policy experts and providers at a conference.
8. How can we help you improve support in the MENA region

١. التعرف على البرامج التدريبية لتحسين مهارة التوظيف للبالغين ذوي طيف التوحد
٢. التعرف على كيفية دعم المملكة المتحدة للموظفين ذوي التوحد من خلال القانون والتعديلات والتشريعات
٣. مناقشة التحديات والفوائد التي تواجه أصحاب العمل الذين يدعمون الموظفين ذوي طيف التوحد
٤. زيارة مقدمي التدريب / المؤسسات / الكليات التي تقدم التدريب العملي
٥. زيارة أماكن العمل/الشركات التي يعمل فيها الموظفون ذوي طيف التوحد.
٦. العمل مع الشركات التي تتخذ من المملكة المتحدة مقراً لها والتي لديها فروع في منطقة الشرق الأوسط وشمال إفريقيا للتعلم من تجربتها كيف تمكنت من تكييف برامجها لتشمل التنوع العصبي
٧. مقابلة أصحاب العمل / خبراء السياسات ومقدمي الخدمات في المؤتمر الدولي حول توظيف ذوي التوحد
٨. كيف يمكننا المساعدة في تحسين الدعم في منطقة الشرق الأوسط وشمال إفريقيا



Daily Schedule*

Employability Training for Young Autistic Adults (16 plus) : Challenges and Opportunities

13-17th March 2023-London-UK

البرنامج اليومي*

ملتقى تأهيل وتوظيف الشباب ذوي طيف التوحد: التحديات والفرص

١٣-١٧ مارس ٢٠٢٣ م - لندن

Monday 13th March 2023

AM

Induction and getting to know you session plus an overview of autism post 16 in the UK

PM

Workshop on 'The 10 rules for being a bad employer for someone on the autistic spectrum and maybe what to do about it'
Richard Mills

Tuesday 14th March

AM

Workshop 1 Post 16 support for autistic students and job seekers – Supported internships and educational support (university and beyond)

Workshop 2 Employment support- Access to Work / Equality Act and Workplace Adjustments (Part 1)

PM

Visit to a training provider

Wednesday 15th March

AM

Workshop: Employment support-Access to work / Equality Act and workplace adjustments (Part 2)

PM

Round table session- hosted by an employer – the chance to meet employers and employees and speak to them about their experiences.

Thursday 16th March

Attend Neurodiversity in Business Conference – Excel Centre (TBC)
<https://neurodiversityinbusiness.org/nib-events/>

Friday 17th March

Debrief, certificate presentations and farewells
Delegates then free to leave by 12pm

الاثنين ١٣ مارس ٢٠٢٣

صباحا

جلسة تعريفية والتعرف على المشاركين بالإضافة لتقديم عرض عام عن التوحد (بعد ١٦) في المملكة المتحدة

مساءً

ورشة عمل حول "القواعد العشر لكونك صاحب عمل سيئ لشخص ذو طيف التوحد وماذا قد تفعل حيال ذلك" برفسور ريتشارد ميلز

الثلاثاء ١٤ مارس

صباحا

ورشة العمل (١) دعم ما (بعد ١٦) للطلاب ذوي التوحد والباحثين عن عمل - التدريب الداخلي المدعوم والدعم التعليمي (الجامعة وما بعدها)

ورشة العمل (٢) دعم التوظيف - الوصول إلى العمل / قانون المساواة وتعديلات وتهيئة مكان العمل (الجزء الأول)

مساءً

زيارة ميدانية لجهة تدريب وتأهيل وتوظيف ذوي التوحد

الأربعاء ١٥ مارس

صباحاً

ورشة العمل (٢) دعم التوظيف - الوصول إلى العمل / قانون المساواة وتعديلات وتهيئة مكان العمل (الجزء الثاني)

مساءً

جلسة المائدة المستديرة - التي يستضيفها صاحب العمل (يحدد لاحقاً) - فرصة لقاء أصحاب العمل والموظفين والتحدث معهم حول تجاربهم.

الخميس ١٦ مارس

حضور مؤتمر Neurodiversity in Business - Excel Center

[/https://neurodiversityinbusiness.org/nib-events](https://neurodiversityinbusiness.org/nib-events)

الجمعة ١٧ مارس

تقديم عروض لقصص نجاح في توظيف ذوي التوحد من قبل المشاركين وتقييم البرنامج وتوزيع شهادات الحضور يمكن للمشاركين المغادرة بحلول الساعة ١٢ ظهرًا

Note*: The programme details subject to changes when needed

* ملاحظة: فقرات البرنامج قابلة للتغيير والتعديل حسب الحاجة

Speakers Short Bios

تعريف مختصر بالمتحدثين / المديرين

Prof. Richard Mills

Special Advisor

Richard is a Senior Associate and Adviser to the AT-Autism board. He is a Research Fellow in the Department of Psychology at the University of Bath; Senior Research Fellow at Bond University, Queensland Australia; Professor, J-CAAR Taisho University, Tokyo, Japan, and Consultant at the Autism Resource Centre Singapore. He is a Research and Practice Associate at Scottish Autism's Centre for Practice Innovation he has been a consultant to the Inspire 1994 and since Richard was with 2013 until 1990 Foundation, Malta. From the National Autistic Society initially as Director of Services, responsible for early years, schools and adult services and later as Director of Research, a joint appointment with Research Autism. Richard's interests are in behaviours of concern, forensic aspects of autism, autism in women and girls, programme evaluation and service design. He has authored numerous scientific papers, book chapters and articles on autism and is an editor for the journals Autism, the International Journal of Research and Practice, and Advances in Autism. He was a member of the Guideline Development Groups for the NICE guidance on Autism in Adults and Behaviours that Challenge, and of the Northern Ireland Autism Research Richard was the 2014 until 2004 Advisory Committee. From Autism Adviser to the States of Jersey. He is a Trustee of the John and Lorna Wing Foundation, supporting autism research



بروفيسور ريتشارد ميلز مستشار

ريتشارد هو مساعد أول ومستشار في مجلس AT-Autism. وهو زميل باحث في قسم علم النفس بجامعة باث. زميل باحث أول في جامعة بوند. كوينزلاند أستراليا: أستاذ. جامعة J-CAAR Taisho. طوكيو. اليابان. ومستشار في مركز موارد التوحد بسنغافورة. وهو باحث ومساعد مشارك في المركز الاسكتلندي للتوحد للابتكار في الممارسة ومنذ عام 1994 كان مستشاراً لمؤسسة إنسباير. مالطا. من عام 1990 حتى عام 2013. كان ريتشارد يعمل في الجمعية الوطنية للتوحد في البداية كمدير للخدمات. وكان مسؤولاً عن السنوات الأولى. والمدارس وخدمات الكبار. وبعد ذلك كمدير للبحوث. وهو باحث مشارك مع مركز أبحاث التوحد. تتركز اهتمامات ريتشارد في السلوكيات المثيرة للقلق. والجوانب الجنائية للتوحد. والتوحد عند النساء والفتيات. وتقييم البرامج وتصميم الخدمات. قام بتأليف العديد من الأوراق العلمية وفصول الكتب والمقالات حول مرض التوحد وهو محرر مجلات التوحد والمجلة الدولية للأبحاث والممارسة والتقدم في التوحد. كان عضوًا في مجموعات تطوير المبادئ التوجيهية لإرشادات NICE حول التوحد عند البالغين والسلوكيات التي تتحدى. وفي اللجنة الاستشارية لأبحاث التوحد في أيرلندا الشمالية. من عام 2004 حتى عام 2014 كان ريتشارد مستشار التوحد لولايات جيرسي. وهو عضو في مجلس أمناء مؤسسة John and Lorna Wing. التي تدعم أبحاث التوحد.

Judith Kerem

Development Director

CareTrade UK Charity

Judith has worked in the field of autism for over 26 years. Judith has previously worked at Treehouse School, (Ambitious about Autism) National Autistic Society and the Autism Education Trust.

In 2004 she completed her MA in Lifelong Learning at Birkbeck, which led to successful programmes and projects being developed to support employment for Autistic graduates and job seekers.

Judith regularly develops training packages and carries out training and consultancy throughout the UK to a wide range of employers including NHS, Government Departments, Multinational companies, local government, and other charitable organisations. Judith has presented at several conferences both in the UK and Europe.



جوديث كيرم مدير التطوير منظمة كير تريد الخيرية

عملت جوديث في مجال التوحد لأكثر من 26 عامًا. تشغل حاليًا منصب مدير التطوير في كير تريد وهي مؤسسة وقيية خيرية توفر التدريب للشباب المصابين بالتوحد الذين يرغبون في الانتقال إلى العمل. عملت جوديث سابقًا في مدرسة تري هاوس والجمعية الوطنية للتوحد. في عام 2004 أكملت درجة الماجستير في التعلم مدى الحياة في بيركبيك. مما أدى إلى تطوير برامج ومشاريع ناجحة لدعم التوظيف للخريجين المصابين بالتوحد والباحثين عن عمل. تجري جوديث التدريب والاستشارات بانتظام وقد قدمت في عدد من المؤتمرات في كل من المملكة المتحدة ودولياً.

Hilary Fertig

Head of Operations and Development

Employment Autism Charity

In parallel with a career in IT, Hilary has worked in a variety of roles within the field of autism and additional needs. These include as job coach within the IT industry, and in teaching and learning support roles with both adults and children with additional needs.

Hilary has an MA in Autism Studies from the Tizard Centre at Kent University. Her dissertation was based on the lived experience of autistic people in the workplace.



هيلاري فيرتيج مدير العمليات والتطوير مؤسسة التوظيف الخيرية للتوحد

رئيس العمليات والتطوير في توظيف ذوي التوحد. مبادرة هيلاري في مجموعة متنوعة من الأدوار في مجال التوحد والاحتياجات الإضافية. وتشمل هذه الوظائف كمدرّب وظيفي في صناعة تكنولوجيا المعلومات. وفي أدوار دعم التدريس والتعلم مع كل من البالغين والأطفال ذوي الاحتياجات الإضافية. هيلاري حاصلة على ماجستير في دراسات التوحد من مركز تيزارد في جامعة كنت. استندت أطروحتها على التجربة الحية للأشخاص المصابين بالتوحد في مكان العمل.

Dr Ian Lceton

Independent consultant

As a HR Director for 25 years, I have considerable experience in all aspects of the employment 'function' within organisations, I also have considerable experience of Diversity and Inclusion issues generally.

My first degree was Business Studies, from City University in London; and my MBA was awarded by the Open University.

I started in consultancy, qualified as an accountant (FCMA) and then had a mid-career switch to HR (FCIPD) and have been a HR Director for the last twenty years across four organisations and industries: Volkswagen Group; Skanska*; Network Rail, and River and Mercantile Group. I have a particular passion for Pensions, and have been a Trustee for four schemes, of which I became Chair of three.

During the last four years I have undertaken a research Doctorate (DBA) via Cranfield University. I have always had a passion for Diversity and Inclusion, and my research has focussed on the recruitment and retention of autistic people in the workplace.

*Skanska AB is a multinational construction and development company based in Sweden. Skanska is the fifth-largest construction company in the world according to Construction Global magazine.



د ايان سيتون مستشار

بصفتي مديراً للموارد البشرية لمدة ٢٥ عامًا . لدي خبرة كبيرة في جميع جوانب «وظيفة» التوظيف داخل المنظمات . ولدي أيضًا خبرة كبيرة في قضايا التنوع والشمول بشكل عام. كانت شهادتي الأولى هي دراسات الأعمال من جامعة سيتي في لندن. وحصلت على ماجستير إدارة الأعمال من الجامعة المفتوحة. بدأت العمل في مجال الاستشارات . وتأهلت كمحاسب (FCMA) ثم تحولت في منتصف مسيرتي المهنية إلى الموارد البشرية (FCIPD) وعملت مديراً للموارد البشرية على مدار العشرين عامًا الماضية في أربع مؤسسات وصناعات: مجموعة فولكس فاجن : سكانسكا. شبكة السكك الحديدية . ومجموعة ريفر أند ميركانتايل. لدي شغف خاص بالمعاشات التقاعدية . وقد كنت عضو مجلس أمناء لأربعة مشاريع . أصبحت رئيسًا لمجلس أمناء لثلاثة منها. خلال السنوات الأربع الماضية . حصلت على الدكتوراه البحثية (DBA) عبر جامعة كرانفيلد. لطالما كان لدي شغف بالتنوع والشمول . وركزت بحثي على توظيف الأشخاص المصابين بالتوحد والاحتفاظ بهم في مكان العمل.

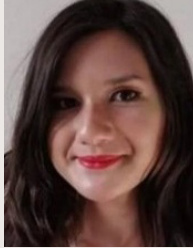
• Skanska AB هي شركة بناء وتطوير متعددة الجنسيات مقرها في السويد. Skanska هي خامس أكبر شركة إنشاءات في العالم وفقًا لمجلة Construction Global

Katie Ralph

Chair fast stream autism spectrum network – Civil Service

Katie is an autistic 2nd year Project Delivery Fast Streamer based in the Civil Service.

In her first year Katie co-chaired the Fast Stream Disability Network and after experiencing some challenges with a line manager set up and founded the Fast Stream Autism Spectrum Network (FSASN) to support other Autistic Fast Streamers. FSASN has gone from strength to strength with a fantastic team supporting a monthly cross government newsletter since 2021, and this year has delivered a series of workshops called 'supporting autistic colleagues' to over 2,000+ civil servants across 24 government depts/non ministerial dept with overwhelming positive feedback.



كيتي رالف

رئيسة شبكة تسريع توظيف وتأهيل ذوي طيف التوحد
وزارة الخدمة المدنية البريطانية
مدير لشبكة تسريع توظيف المعاقين بوزارة الخدمة المدنية

كيتي من ذوي اضطراب طيف التوحد ورئيسة شبكة تسريع توظيف وتأهيل ذوي طيف التوحد بوزارة الخدمة المدنية قامت بتنفيذ مشاريع وورش عمل بعنوان « دعم الزملاء ذوي طيف التوحد» لما يزيد عن ٢٠٠٠ من موظفي الخدمة المدنية يعملون في أكثر من ٢٤ قسم أو إدارة حكومية والتي لاحق استحسنانا ونناء كبيرين

Mahlia Amatina

Neurodivergent artist and advocate

After being diagnosed with autism in 2015, Mahliah was inspired to share the unique sensory experiences of life on the autism spectrum through her art. Her visionary work includes vibrant abstract paintings, immersive interactive installations, writing and innovative digital pieces, with themes centring on her personal diagnosis journey, as well as raising understanding and acceptance around neurodiversity.

Mahliah's advocacy work is core to her practice, with autism in the workplace, and the building of neurodiverse-inclusive working environments of a particular interest. She writes regularly for Employment Autism and is a qualified coach and mentor.

Mahliah has been awarded Arts Council England (ACE) funding several times, including the 'Developing your Creative Practice' fund, and has been featured as one of the Top 50 Influential Neurodiverse Women by Women Beyond the Box.



ماهليا أماتينا

فنانة ورسامة من ذوي التوحد

بعد تشخيص إصابتها بالتوحد في عام ٢٠١٥ . استلهمت «ماهليا» مشاركة التجارب الحسية الفريدة للحياة على طيف التوحد من خلال فنها. تشمل أعمالها الرئية لوحات تجريدية نابضة بالحياة . وتركيبات تفاعلية غامرة . وكتابة وقطع رقمية مبتكرة . مع موضوعات تركز على رحلة تشخيصها الشخصية . بالإضافة إلى زيادة الفهم والقبول حول التنوع العصبي. بعد عمل ماهليا في مجال المناصرة أساسيا لممارستها . مع التوحد في مكان العمل . وبناء بيئات عمل شاملة للتنوع العصبي ذات أهمية خاصة. تكتب بانتظام لمنظمة « توظيف التوحد» وهي مديرة ومعلمة مؤهلة. حصلت ماهليا على تمويل من مجلس الفنون في إنجلترا (ACE) عدة مرات . بما في ذلك صندوق «تطوير ممارستك الإبداعية» . وتم عرضها كواحدة من أفضل ٥٠ امرأة مؤثرة في التنوع العصبي من قبل Women Beyond the Box.

General Info

معلومات عامة

Autism is a neurodevelopmental disorder that affects a person's ability to communicate and interact with others. Many people with autism have difficulty finding and maintaining employment, but this is not always the case. Some people with autism are able to work successfully, and many employers are becoming more aware of the unique strengths and abilities that people with autism can bring to the workplace.

Autism affects 1 in 100 children and adults in the UK. It is a lifelong developmental disability affecting the way a person communicates, understands and experiences life. Approximately half of the autistic population have additional learning difficulties and half do not. Autism is a spectrum disorder and no one autistic person is the same:

- 70% of autistic children attend mainstream school;
- Less than 25% of autistic school leavers access further or higher education beyond school;
- Just 22% of autistic adults are in employment compared to 81% of the general population and 53% of the disabled population as a whole (Office of National Statistics Report - Outcomes for disabled people in the UK:2020 published 18 Feb 2021); and
- Autistic young people are three times more likely to be NEET (not in employment, education or training) and to develop a mental health illness than the general population.

One of the key challenges for people with autism in finding employment is the difficulty they may have in communicating and interacting with others. This can make it difficult for them to interview for jobs, and to function effectively in a team-oriented work environment. However, many people with autism are able to compensate for these challenges in various ways, such as by using assistive technology or by working in a job that allows them to work independently.

Another challenge for people with autism in the workplace is the social stigma that still surrounds the disorder. Many employers may be unaware of the strengths and abilities that people with autism can bring to the workplace, and may be hesitant to hire them because of a lack of understanding. However, as awareness of autism increases, more employers are becoming open to hiring people with autism

Due to the importance of this subject, this forum is taking place to exchange experiences with UK partners, charities and similar organisations. During this forum, participants will be attending international day conference focusing on Neurodiversity in Business (NiB) in London which will be very beneficial for international similar charities working in the same field, employers who are willing to work and employ autistic adults and include them in their workforce.

التوحد هو اضطراب في النمو العصبي يؤثر على قدرة الشخص على التواصل والتفاعل مع الآخرين. يواجه العديد من ذوي التوحد صعوبة في العثور على عمل والحفاظ عليه. ولكن هذا ليس هو الحال دائمًا. يستطيع بعض الأشخاص ذوي التوحد العمل بنجاح. وأصبح العديد من أصحاب العمل أكثر وعيًا بنقاط القوة والقدرات الفريدة التي يمكن للأشخاص ذوي طيف التوحد جلبها إلى مكان العمل.

يصيب التوحد 1 من كل 100 طفل وبالغ في المملكة المتحدة. إنها إعاقة تطويرية مدى الحياة تؤثر على الطريقة التي يتواصل بها الشخص ويفهمها ويختبرها. ما يقرب من نصف السكان ذوي التوحد يعانون من صعوبات تعلم إضافية والنصف الآخر لا يعاني. التوحد هو اضطراب طيفي ولا يوجد شخص متوحد يشبه الآخر:

- 70% من الأطفال ذوي طيف التوحد يذهبون إلى المدارس العادية.
- أقل من 25% من تاركي المدرسة من ذوي طيف التوحد يحصلون على تعليم إضافي أو أعلى خارج المدرسة.
- فقط 22% من البالغين من ذوي طيف التوحد يعملون في وظائف مقارنة بـ 81% من عامة السكان و 53% من المعاقين ككل (تقرير مكتب الإحصاء الوطني - نتائج الأشخاص ذوي الإعاقة في المملكة المتحدة: تم نشر عام 2020 في 18 فبراير 2021)؛ و
- الشباب الذين يعانون من التوحد هم أكثر عرضة بثلاث مرات بتصنيفهم خارج نطاق العمل أو التعليم أو التدريب وأن يصابوا بأمراض نفسية أكثر من عامة السكان.

أحد التحديات الرئيسية التي يواجهها الأشخاص ذوو طيف التوحد في العثور على عمل هو الصعوبة التي قد يواجهونها في التواصل والتفاعل مع الآخرين. هذا يمكن أن يجعل من الصعب عليهم إجراء المقابلات للوظائف. والعمل بفعالية في بيئة عمل موجهة نحو الفريق. ومع ذلك، فإن العديد من الأشخاص من ذوي طيف التوحد قادرين على تعويض هذه التحديات بطرق مختلفة. مثل استخدام التكنولوجيا المساعدة أو من خلال العمل في وظيفة تسمح لهم بالعمل بشكل مستقل.

التحدي الآخر للأشخاص ذوو اضطراب طيف التوحد في مكان العمل هو وصمة العار الاجتماعية التي لا تزال خيطة بالاضطراب. قد يكون العديد من أرباب العمل غير مدركين لنقاط القوة والقدرات التي يمكن أن يجلبها ذوو طيف التوحد إلى مكان العمل. وقد يترددون في توظيفهم بسبب نقص الفهم. ومع ذلك، ومع زيادة الوعي بالتوحد، أصبح المزيد من أصحاب العمل منفتحين على توظيف الأشخاص ذوي طيف التوحد.

ولأهمية هذا الموضوع تم تنظيم هذا الملتقى للاستفادة من الخبرات البريطانية في هذا المجال حيث يتخلله حضور مؤتمر عالمي حول «التنوع العصبي في الأعمال» في لندن والذي يخدم شركات التوظيف وذوي طيف التوحد الساعين للعمل والجهات والمنظمات العاملة في نفس المجال

Who should attend:

- SEN teachers & consultants
- Employers /Directors
- Assistive Technology Specialists
- Curriculum Developers
- Vocational Training colleges
- Therapists
- Owners of SEN centers
- SEN university academics
- Nonprofit organisations working with special needs and disabilities
- Field workers in UK and International charities and organisations.
- Parents of autistic adults

الفئات المستهدفة للمشاركة:

- أرباب العمل وشركات التوظيف
- مختصي التكنولوجيا المساعدة
- مطوري المناهج والبرامج التأهيلية
- كليات التدريب المهني
- المعالجون الإستشاريون
- أصحاب مراكز التوحد وصعوبات التعلم
- أعضاء هيئة التدريس والمعلمون تخصص تربية خاصة / توحد
- المنظمات غير الربحية العاملة مع ذوي الهمم
- العاملون الميدانيون في المملكة المتحدة والجمعيات الخيرية والمنظمات الدولية.
- أولياء أمور ذوي التوحد

Programme Fee

2,750 GBP per participant,

The fee will include:

- Training workshops offered by experts in the field of employment of adults with autism
- visits to employment and training agencies of people with autism spectrum
- Trainers' fees
- Transportation: transportation related to the program activities
- Training materials
- Daily lunch (with tea/coffee)
- Certificates of attending the forum

- The fee does not include

- Visa
- Flight ticket
- Hotel accommodation (to be booked directly by participants via booking.com)

رسوم البرنامج:

٢٧٥ جنيه استرليني للمشاركة تشمل:

- ورش عمل تدريبية يقدمها خبراء في مجال توظيف ذوي اضطراب طيف التوحد
- زيارات ميدانية لجهات توظيف وتدريب ذوي طيف التوحد
- أتعاب المدربين والإستشاريين
- المواصلات: التنقلات الخاصة بالبرنامج
- مواد التدريب
- قاعة تدريب فندقية بخدمات متكاملة
- وجبة غداء يومية (مع الشاي / القهوة)
- شهادات حضور الملتقى

الرسوم لا تشمل:

- تذاكر السفر
- الفيزا
- السكن (يتم حجزه بشكل مستقل من قبل المشاركين عن طريق البوكينج)

Discount Policy:

- 5% for early registration before: 30th Jan 2023
- 5% for groups of 5 participants and above

سياسة الخصومات:

- 5% للتسجيل المبكر قبل 30 يناير 2023
- 5% للمجموعات لعدد 5 أشخاص فما فوق

Cancellation Policy:

- 100% refund before 60 days
- 50% refund before 45 days
- No refund before 30 days

سياسة الإلغاء:

- يسترد 100% اذا تم الإلغاء قبل 60 يوم
- يتسترد 50% اذا تم الإلغاء قبل 45 يوم
- لا يسترد اي مبلغ اذا تم الإلغاء قبل 30 يوم

Currency

The currency in UK is Pound Sterling. For your safety and security use your credit card when purchasing goods

Hotel

[Thistle London Marble Arch](#)

[Bryanston St, Marylebone, London W1H 7EH](#)

[T: +44 \(0\)20 7523 5060](#)

العملة

عملة الجنيه الإسترليني هي العملة المستخدمة ويفضل أن يكون معك دولارات. ولأمان يمكنك استخدام بطاقة الصراف الآلي والفيزا عند الشراء.

الفندق

الفندق المعتمد هو:

[Thistle London Marble Arch](#)

[Bryanston St, Marylebone, London W1H 7EH](#)

[T: +44 \(0\)20 7523 5060](#)

Visa & Invitation Letter

- Most GCC passport holders either they do not need visa to enter UK or apply for E-visa.
- Most other countries they may need an invitation letter which will be provided by Majestix Training UK Ltd upon sending a copy of your passport

الفيزا وخطاب الدعوة

- الفيزا لحاملي الجوازات الخليجية: إما تأشيرة الكترونية أو لا يحتاجون لها
- الدول الأخرى: يتطلب خطاب دعوة وهذا سيكون عن طريق شركة ماجستكس للتدريب وبموجب إرسال صورة عن جواز السفر

Method of Payment:

- Fill in the registration form or register online via www.majestixtraining.co.uk
- Make transfers and payments to Majestix Training UK Ltd in USD as below bank details:

طريقة الدفع

لحجز مقعدك في البرنامج يرجى :
أولا : ملء استمارة التسجيل الخاصة بالملتقى أو التسجيل الإلكتروني من خلال موقع شركة ماجستكس للتدريب
www.majestixtraining.co.uk
ثانيا: تحويل رسوم التسجيل حسب البيانات البنكية التالية:

Bank Details

Company Name: Majestix Training UK Ltd

Bank Name: National Westminster PLC

IBAN: GB63 NWBK 0101 9721 3068 26

BIC/SWIFT: NWBKGB2L

Bank address: 438 Barlow Moor Road
Chorlton-cum-Hardy
Manchester- United Kingdom

Contact Details:

Majestix Training UK Ltd.

9 Pinetop Close Manchester M21 7RN,
United Kingdom

Tel:+441618816728

Mob No: +44750 885 0035

Email: info@majestixtraining.co.uk

www.majestixtraining.co.uk



CareTrade Charitable Trust

CareTrade supports autistic adults (18+) into training and Employment. We passionately believe that work (in any form) is the biggest single factor that will transform the life of an autistic person. Our vision for the future is a world that embraces neurodiversity where all autistic people can lead a purposeful life. To enable this, we also offer training and support for employers and other organisation's and also to autistic employees. www.care-trade.org

كبير تريد للوقف الخيري

"كبير تريد" هيئة خيرية بريطانية تدعم البالغين ذوي طيف التوحد (18+) في التدريب والتوظيف. نحن نؤمن بشدة أن العمل (بأي شكل من الأشكال) هو العامل الأكبر الذي سيغير حياة الشخص ذو اضطراب طيف التوحد. رؤيتنا للمستقبل هي عالم يحتضن التنوع العصبي حيث يمكن لجميع من لديهم اضطراب طيف التوحد أن يعيشوا حياة هادفة. لتمكين ذلك، نقدم أيضًا التدريب والدعم لأصحاب العمل والمنظمات الأخرى وكذلك للموظفين ذوي اضطراب طيف التوحد

[/https://care-trade.org](https://care-trade.org)



Employment Autism

It is a UK charity organisation with a mission to support autistic people to have fulfilling and productive working relationships in inclusive and positive environments. We do this by:

- Enabling autistic people to find and be successful in suitable work
- Encouraging providers of work to employ autistic people and recognise the benefits they can bring to the workplace

توظيف ذوي التوحد الخيرية

هي منظمة خيرية في المملكة المتحدة مهمتها دعم ذوي طيف التوحد ليكون لديهم علاقات عمل مُرضية ومثمرة في بيئات شاملة وإيجابية. نقوم بذلك عن طريق:

- تمكين ذوي طيف التوحد من إيجاد العمل المناسب والنجاح فيه
- تشجيع مقدمي العمل على توظيف الأشخاص ذوي طيف التوحد والاعتراف بالفوائد التي يمكن أن يجلبوها إلى مكان العمل

<https://www.employmentautism.org.uk>



مركز أبحاث التوحد

The Center for Autism Research (CFAR)

The center for Autism Research (CFAR) at King Faisal Specialist Hospital & Research Centre (KFSH&RC) in KSA, was established through a grant from SABIC in 2010, aiming to create a specialized center of autism research. At present, since 2018, Riyad Bank has undertaken sponsoring the Center, continuing the social responsibility towards individuals with ASD.

The Center scope of works is not limited to research only as it includes - clinical and diagnostic services, translation and adaption of evidence-based diagnostic and interventional tools and kits, establishment of training programs and opportunities for both professionals and families, As well as, providing awareness programs during the International day of Autism, April month and occasionally throughout the year.

مركز أبحاث التوحد (السعودية)

تأسس مركز أبحاث التوحد بمستشفى الملك فيصل التخصصي ومركز الأبحاث في المملكة العربية السعودية بمنحة قدمت من الشركة السعودية للصناعات الأساسية (سابك) في عام 2010م بهدف إنشاء مركز بحثي متخصص للتوحد. ولاحقًا في عام 2018، تولى بنك الرياض دعم مركز أبحاث التوحد كجزء من مسؤوليته الاجتماعية.

بالإضافة إلى إجراء الأبحاث فإنه تدرج ضمن أعمال المركز: خدمات التشخيص والاستشارات العيادية، والترجمة ومواءمة أدوات التشخيص والتدخل التي تَبَيَّنَت فعاليتها علميًا، وتوفير برامج تدريب مهنية وبرامج تدريبية للأسر. وكذلك تقديم برامج توعوية على مدار العام وبتكيز أكبر خلال اليوم العالمي للتوحد وشهر إبريل

<https://cfar.kfshrc.edu.sa/en/About>

Dr Ismail Farhat

Director

Majestix Training UK Ltd

Dr Ismail Farhat has 30 years of experience in organising and delivering educational workshops in Europe and North America. He is passionate about improving educational outcomes in the MENA region and has trained hundreds of professionals from the education industry including Autism and Special Needs.



د اسماعيل فرحات

المدير العام

شركة ماجستكس البريطانية للتدريب

يتمتع الدكتور إسماعيل فرحات بخبرة 25 عامًا في إدارة وتنظيم وتقديم ورش العمل والدورات العلمية التخصصية في أوروبا وأمريكا الشمالية. يسعى لتحسين النتائج التعليمية في منطقة الشرق الأوسط وشمال إفريقيا وقد قام بتدريب مئات المهنيين في مجال التربية والتعليم ومنها مجال التوحد وصعوبات التعلم

استمارة تسجيل مه
لملتقى تأهيل وتوظيف الشباب ذوي اضطراب طيف التوحد: التحديات والفرص
لندن ١٣-١٧ مارس ٢٠٢٣ م

Registration Form
Employability Training for Young Adults (Post 16) with ASD: Challenges
and Opportunities
13-17/3/2023- /London- UK

- يرجى الإجابة بتعبئة الفراغ أو وضع إشارة ✓ في المكان المناسب وإرسال النموذج رسوم المشاركة بالسرعة الممكنة بواسطة البريد الإلكتروني على العنوان : info@majestixtraining.co.uk أو بواسطة WhatsApp على الأرقام التالية: , +447508850035

Please fill in your details with tick sign and send it with payment ASAP

- by email to: info@majestixtraining.co.uk or contact us on these no WhatsApp +447508850035

| | | | |
|--|----------------|--|----------------|
| | | الاسم (رباعياً) Your Full Name | |
| | | المؤهل العلمي والتخصص: Qualification and Subject | |
| | | الجنسية Nationality | |
| <input type="radio"/> ذكر <input type="radio"/> أنثى <input type="radio"/> Female <input type="radio"/> Male | | الجنس Gender | |
| | | الوظيفة الحالية ومكان العمل: Work address and Job Title | |
| | | تاريخ ومكان الولادة: Place and DOB | |
| | الدولة Country | المدينة City | العنوان Adress |
| | | الهاتف الجوال Mob No | |
| | | الايمل: Email | |
| حالة بنكية أو إيداع بالحساب البنكي Bank Transfer | | طريقة تسديد رسم الاشتراك: Method of Payment | |
| | | | |

ملاحظات:

التاريخ Date

التوقيع Signature

الاسم Name



شركة ماجستكس البريطانية للتدريب

Majestix Training UK Ltd

9 Pinetop Close

Manchester M21 7RN

UK

Tel: +447508850035

Email: info@majestixtraining.co.uk

Website: majestixtraining.co.uk