

ملتقى

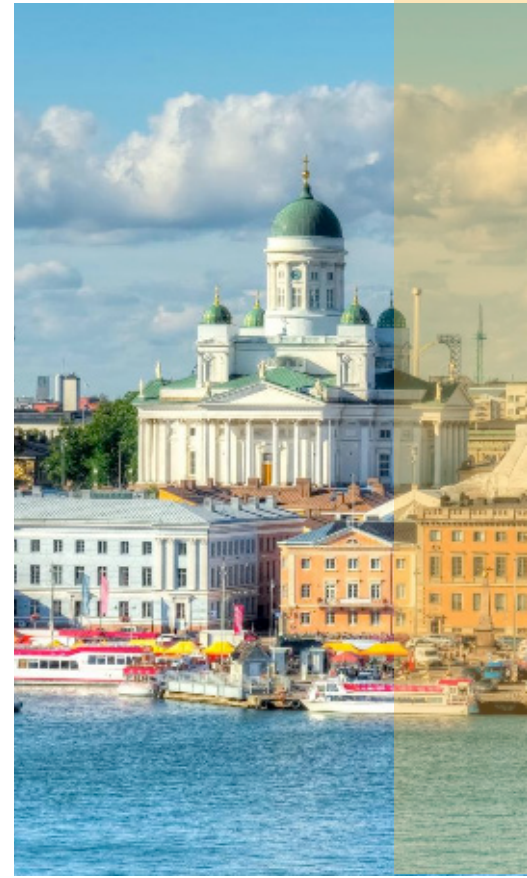
2022

2

فنلندا

للطفولة المبكرة

**The 2nd Finland
Forum on Early
Childhood Education**



9-13th May 2022 م- ٩-١٣ مايو ٢٠٢٢ م

هلسينكي- فنلندا Helsinki- Finland

Brought to you by



In association with



Majestix Training UK Ltd.



Education in Finland

Finnish education system has been considered to be of high quality and it is valued around the world. Finnish teachers are treated with great respect, they are highly educated, and have a lot of professional freedom. Finns believe that learning is not just about academic enquiry, but it should be fun and empowering, and offer a good start for life. All children have equal possibilities, and their initiatives and individuality in learning are considered important.

التعليم في فنلندا

يعتبر نظام التعليم الفنلندي ذو جودة عالية، وقد تم تقييمه على على انه افضل الأنظمة التعليمية في العالم في عصرنا الحالي، حيث حصلت فنلندا على الترتيب الرابع على مستوى العالم فى اخبارات البيزا PISA لعام 2018 ويتم التعامل مع المعلمين الفنلنديين باحترام كبير، وهم ذو كفاءة مهنية عالية ، كما انهم على مستوى عالي من التعليم الأكاديمي ، بالإضافة الى أنهم يتمتعون بالكثير من الحرية المهنية، ويعتقد الفنلنديون أن التعلم ليس مجرد تحقيق أو انجاز أكاديمي، بل يجب أن يكون متعة وتمكين ويقدم بداية جيدة للحياة كما ينظر الى مرحلة الطفولة المبكرة باهتمام وحرص بالغين . فجميع الأطفال لديهم قدرات وإمكانات ، تقودهم الى التعلم والتطور وتأتي في مقدمه اهتمامات النظام التعليمي المبادرات الفردية في التعلم للاطفال

لماذا يجب أن تسمع وتتعرف على التعليم فى فنلندا؟ Why should you hear and learn about Finnish education?

Every national education system has its pros and cons, but learning from others will offer new ideas and working models to improve the assessment and development processes of your own school. When reflecting familiar educational practices in a light of another culture, our eyes may open for completely new questions enabling a two-way learning. Instead of emphasising the inferiority or superiority of different systems, our aim is to enhance understanding through comparisons and offer opportunities for culture sensitive educational cooperation and consulting.

إن أهم ما يميز التعليم الفنلندي - بشكل عام - هو المساواة فى فرص ومجانية التعليم للجميع كما يتسم باللامركزية وحرية اتخاذ القرارات للقيادات المدرسية واختيار المنهاج وطرق التقويم المناسبة حيث لا يوجد اختبارات مركزية مقننة الا اختبار واحد وهو اختبار البكالوريا طوال فترة مراحل التعليم. بنى منهاج الطفولة المبكرة الفنلندي على النهج الشمولي والتكاملي للطفل لمرحلة الطفولة المبكرة والذي يقوده طاقم تعليمي مؤهل تأهيل عال. كل نظام تعليمي وطني له إيجابيات وسلبيات، وان الإطلاع على تجارب الآخريين والتعلم منها يساهم في التقدم والتطور الذي نسعى له في عملنا ، ونحن بدورنا سوف تقدم أفكارا جديدة ونماذج عمل لتحسين عمليات التقييم والتطوير في مدرستك، كما ستساهم تبادل الخبرات بيننا وبين المشاركين وحوارنا معهم واطلاعنا على خبراتهم وتجاربهم في تفتح أعيننا على جوانب وخبرات جديدة تماما مما سيدعم من كفاءتنا لكافة الأطراف المختلفة، لذا فإن هدفنا من تنظيم مثل هذه الفعالية هو تعزيز التفاهم من خلال المقارنات واتاحة الفرص لتبادل الآراء ولتعزيز الحوار والتعاون التربوي ، والاستفادة القصوى من الإستشارات والوقوف على التجارب والخبرات التي نقدمها لمرحلة الطفولة المبكرة على ضوء التجربة الفنلندية المتميزة.



Forum Objectives

أهداف الملتقى

- Visits to local schools and kindergartens aim to introduce local systems as they are. During the visits you will be able to observe the teachers and children in action in their natural settings. After each visit, there will be time for a group session, which allows you to reflect your learning and observations more deeply with your colleagues as well as discussions and questions with the senior leaders from the education settings.
- Introducing the early intervention techniques in special needs setting and learning difficulties cases
- Creativity in teaching and learning in kindergarten stage in Finnish schools
- A successful transition from preschool to school
- Visit to Finland Parliament
- Visit to Children Museum

- القيام بزيارات ميدانية لعدد من المدارس ورياض الأطفال فى مدينة هيلسينكي وتامبيرى والتي ستتاح لك الفرصة في أثناء الزيارة لمراقبة المعلمين و الأطفال وهم يعملون في بيئاتهم الطبيعية. و بعد كل زيارة، سيكون هناك وقت للمناقشة جماعية والتي تسمح لك بعرض تجاربك الخاصة وخبراتك العملية في مدرستك ومناقشتها مع زملائك وتتاح لك الفرصة لأي استفسار أو تساؤل يتم الإجابة عليه من قبل خبراء فى مجال الطفولة المبكرة
- التعرف على طرق التدخل المبكر لذوى الإحتياجات الخاصة وصعوبات التعلم
- الإبداع في التدريس والتعلم فى مرحلة الطفولة المبكرة فى المدارس الفنلندية
- الإنتقال الناجح من مرحلة الطفولة المبكرة الى الصفوف الأساسية
- زيارة للبرلمان الفنلندي
- زيارة لمتحف الطفولة المبكرة فى مؤسسة ابنيزر





The Ebeneser Foundation

The Ebeneser Foundation (formerly the Hanna Rothman and Elisabeth Alander Institutes Foundation) represents the history of early childhood education and kindergarten teacher education in Finland. Hanna Rothman started the first folk kindergarten in the Nordic countries in 1888, and, together with Elisabeth Alander, organised kindergarten teacher education at the Sörnäinen folk kindergarten in 1892. The purpose of the Ebeneser Foundation is to support early childhood education and parenting, and to nurture the heritage of kindergarten work in cultural history. To fulfil its purpose, the foundation supports and promotes research and education in early childhood education, and takes part in general educational activity. The foundation maintains the Kindergarten Museum and archive.

تعريف بمؤسسة إيبينيزر

تمثل مؤسسة إيبينيزر (التي كانت سابقاً مؤسسة حنا روثمان ومؤسسة إيلزابيث ألاندر للمعاهد) تاريخ تعليم الطفولة المبكرة وتعليم معلمي رياض الأطفال في فنلندا. بدأت حنا روثمان أول روضة أطفال شعبية في بلدان الشمال الأوروبي في عام 1888، ونظمت مع إيلزابيث ألاندر تعليم معلمي رياض الأطفال في رياض الأطفال في سورنينن في عام 1892.

والغرض من مؤسسة إيبينيزر هو دعم التعليم في مرحلة الطفولة المبكرة وتربية الأطفال.. ولتحقيق هدفها، تدعم المؤسسة وتشجع البحث والتعليم في مرحلة الطفولة المبكرة، وتشارك في النشاط التعليمي العام. تحتفظ المؤسسة بمتحف وأرشيف الأطفال.



About Old Porvoo

Old Porvoo, with its red-ochre painted riverside warehouses, is one of the most photographed national landscapes in Finland and a steady favorite among travelers. Here you can admire the colorful wooden houses and stroll the winding cobbled streets - as if in a children's story book. Kids love Old Porvoo. For them, it's like opening a a book of fairy-tales and a world of adventure...From visiting the chocolateries to playing in charming little playparks and taking sunny river walks, Old Porvoo fascinates children of all ages.

تعتبر Old Porvoo ، مع مستودعاتها المطلة على ضفاف النهر المطلية باللون الأحمر ، واحدة من أكثر المناظر الطبيعية الوطنية التي يتم تصويرها في فنلندا والمفضلة الثابتة بين المسافرين. هنا يمكنك الاستمتاع بالمنازل الخشبية الملونة والتنزه في الشوارع المرصوفة بالحصى المتعرجة - كما لو كنت في كتاب قصص للأطفال. الأطفال يحبون قديم البورفو. بالنسبة لهم ، يشبه فتح كتاب حكايات خرافية وعالم من المغامرة ... من زيارة أماكن تناول الشيكولاتة إلى اللعب في حدائق صغيرة ساحرة وأخذ مشي نهر مشمس ، تبهر أولاد بورفو الأطفال من جميع الأعمار.

Kati Rintakorpi

Doctor of Education,
University of Helsinki

Kati Rintakorpi (PhD, teacher of early years) is an experienced early childhood education professional with a wide practical and theoretical know-how. She has been working as a kindergarten teacher, entrepreneur and manager over 20 years. In addition she has worked as a non-fiction writer, consultant and educator for early childhood education practitioners in Finland and abroad for more than 10 years.



د كاتي رينتاكوربي

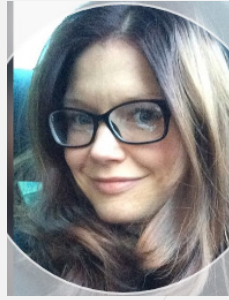
طفولة مبكرة
جامعة هيلسينكي

د. كاتي رينتاكوربي (طفولة مبكرة) هو خبيرة في تعليم الطفولة المبكرة تتمتع بخبرة عملية وعملية واسعة. عملت كمدرسة رياض أطفال ورائدة أعمال ومديرة لأكثر من 20 عامًا. بالإضافة إلى ذلك، عملت كاتبة روائية ومدرسة استشارية لممارسي تعليم الطفولة المبكرة في فنلندا وخارجها لأكثر من 10 سنوات.

Laura Rantavuori

Doctor of Education, (EdD),
Faculty of Education and Culture
University of Tampere

Laura Rantavuori is a PhD at the Faculty of Education and Culture at Tampere University, Finland. Her research area includes transition from preschool to primary school from professional and institutional point of view. She works as a classroom teacher and as a teacher educator in the Tampere University Teacher Training School.



د لورا رانتافوري

كلية التربية والثقافة
جامعة تامبيري

لورا رانتافوري حاصلة على درجة الدكتوراه في كلية التربية والثقافة بجامعة تامبيري بفنلندا. يشمل مجال أبحاثها الانتقال من مرحلة ما قبل المدرسة إلى المدرسة الابتدائية من وجهة نظر مهنية ومؤسسية. تعمل كمدرس في الفصل وكمدرس في مدرسة تدريب المعلمين بجامعة تامبيري.

Nina Lehtinen

Nina has a account Director of local education and culture department (Municipality of Lempäälä) FM, HTM & MBA

Experienced Chief with a demonstrated history of working in the education management industry. Skilled in Customer Service, Coaching, Strategic Planning, Organizational Development, and Public Speaking. Strong education professional with a EMBA focused in Human Resources Management and Services from University of Tampere, school of management.



نينا لينتينن

مديرة قسم التعليم والثقافة
بلدية ليمبالا

تتمتع بخبرة كبيرة ولها تاريخ حافل في العمل في إدارة التعليم. خبيرة في خدمة العملاء، والتدريب، والتخطيط الاستراتيجي، والتطوير التنظيمي، والخطابة. خبيرة في التعليم وحاصلة على شهادة EMBA تتمحور في إدارة الموارد البشرية والخدمات من جامعة تامبيري، كلية الإدارة.

Dr Piia Roos

Doctor of Education, (EdD),
Early Childhood Education
University of Tampere

Piia Roos (teacher of early years, PhD) has over 10 years of experience as a teacher and a leader in Finnish child care centres. For the past 7 years she has been teaching in vocational college for practical nurses majoring in early childhood education. Now Roos works as a freelance lecturer and an educator. Her special interests are children's perspective and participation. Her doctoral thesis focuses on children's narration and the everyday life in Finnish care centres



د. بيا روس

دكتوراه في الطفولة المبكرة
جامعة تامبيري-فنلندا

بييا روس (دكتوراه في الطفولة المبكرة) لديها أكثر من 10 عامًا من الخبرة كمعلمة وقائدة في مراكز رعاية الطفل الفنلندية. على مدى السنوات السبع الماضية كانت تدرس في كلية المهنية التطبيقية لمربيات الحضانات العملية تخصص رئيسي مرحلة الطفولة المبكرة التعليم. الآن تعمل روس كمحاضر مستقل ومعلم. اهتماماتها الخاصة هي منظور الأطفال ومشاركتهم. وتركز أطروحة الدكتوراه على رواية الأطفال والحياة اليومية في مراكز رعاية الأطفال الفنلندية.

- Dr Ismail Farhat

- Programme Co-Ordinator
- Director - Majestix Training UK Ltd

- has 25 years of experience in organising and delivering educational workshops in Europe and North America. He is passionate about improving educational outcomes in the MENA region and has trained hundreds of professionals from the education industry.



د. اسماعيل فرحات

المشرف العام

المدير التنفيذي لشركة ماجستكس البريطانية للتدريب يتمتع الدكتور اسماعيل فرحات بخبرة 25 عامًا في تنظيم وتقديم ورش العمل التعليمية في أوروبا وأمريكا الشمالية. إنه متحمس لتحسين النتائج التعليمية في منطقة الشرق الأوسط وشمال أفريقيا وقد قام بتدريب مئات المهنيين في صناعة التعليم

<p>MON 9/5/2022 / HELSINKI</p>	<p>الإثنين ٢٠٢٢/٥/٩م - مدينة هيلسينكي</p>
<ul style="list-style-type: none"> • Start from hotel • Kindergarten visit 1, city of Porvoo • Lunch in Kindergarten • Workshop 1: Introduction to Finnish ECEC / PhD, pedagogical expert Piia Roos • Time to explore the Old Porvoo https://www.porvoo.fi/vanha-porvoo • Back at hotel 	<ul style="list-style-type: none"> • الإ انطلاق من الفندق • زيارة ١: زيارة روضة فى مدينة بورفوو • الغداء فى الروضة • ورشة رقم ١: تعريف بنظام التعليم الفنلندي للدكتورة بيا رزو • جولة فى مدينة بورفو القديمة واستكشاف علاقتها بالأطفال • العودة للفندق
<p>TUES 10/5/202 / HELSINKI</p>	<p>الثلاثاء ٢٠٢٢/٥/١٠م - مدينة هيلسينكي</p>
<ul style="list-style-type: none"> • Start from hotel • Kindergarten visit 2 • Lunch in Kindergarten • Workshop 2 : Creativity in teaching and learning / PhD. University lecturer, Kati Rintakorpi • Visit to Helsinki central library Oodi 	<ul style="list-style-type: none"> • الإ انطلاق من الفندق • زيارة ٢: زيارة روضة ٢ • الغداء فى الروضة • ورشة رقم ٢: الإبداع فى التدريس والتعلم - د كاتي رينتاكوربي • زيارة للمكتبة المركزية فى هيلسينكي (أوودي) • العودة للفندق
<p>WED 11/5/2022/ TAMPERE</p>	<p>الأربعاء ٢٠٢٢/٥/١١م - مدينة تامبيري</p>
<ul style="list-style-type: none"> • Start from hotel at 6:30am • Transportation to Tampere by bus (approx. 2h) • Kindergarten visit 3 • Visit to local distinguished KG • Meeting with Lemaala Director of Education Mrs Nina Lehtinen • VISIT THE CITY OF LEMPÄÄLÄ, JUST NEXT TO TAMPERE. • Workshop 3: A successful transition from pre-school to school, PhD, class teacher Laura Rantavuori • Transportation to Helsinki by bus (approx. 2h) • Back at hotel 19:00pm 	<ul style="list-style-type: none"> • الإ انطلاق من الفندق الساعة ٦:٣٠ صباحا والتوجه لمدينة تامبيري بالباص (ساعتين) • زيارة ٣: زيارة روضة ٣ • الغداء فى الروضة • لقاء مع مديرة التعليم فى لامبالا (نينا ليتنين) • جولة فى مدينة ليمبالا • ورشة رقم ٣: الإ انتقال الناجح من الروضة الى المدرسة د لورا رانتافوري • العودة للفندق
<p>THURS 12/5/2022/ HELSINKI</p>	<p>الخميس ٢٠٢٢/٥/١٢م - مدينة هيلسينكي</p>
<ul style="list-style-type: none"> • Start from hotel • Visit 4 : to primary school (grades 1-2) • Visit 5: to Science School: https://www.finnish-scienceschool.com/ • Wrap-up and certificate distribution • Farewell lunch at restaurant 	<ul style="list-style-type: none"> • الإ انطلاق من الفندق • زيارة ٤: زيارة لمدرسة ابتدائية (جريد ١ و ٢) • الغداء فى المدرسة • زيارة ٥: زيارة لمدرسة العلوم الفنلندية وتطبيقات (البرمجة- الروبوتكس- العلوم التطبيقية) https://www.finnishscienceschool.com • توزيع شهادات حضور البرنامج • غداء
<p>FRI 13/5/2022/HELSINKI</p>	<p>الجمعة ٢٠٢٢/٥/١٣م - مدينة هيلسينكي</p>
<ul style="list-style-type: none"> • Start from hotel • Visit 6 to Ebeneser Foundation 	<ul style="list-style-type: none"> • الإ انطلاق من الفندق • زيارة ٦: زيارة لمتحف الأطفال (ابنيزر)



Who should attend

- Who should attend
- Nurseries and Kindergartens' teachers
- Owners and investors in early childhood settings
- Special needs and learning difficulties specialist
- Academic staff in early childhood
- Primary school teachers
- Parents

الفئات المستهدفة للمشاركة

- المعلمون فى مرحلة الحضانات ورياض الأطفال
- المالكون والمستثمرون فى مرحلة الطفولة المبكرة
- المتخصصون فى صعوبات التعلم والإحتياجات الخاصة
- أعضاء هيئة التدريس الجامعي فى الطفولة المبكرة
- معلمو مرحلة الطفولة المبكرة
- أولياء الأمور

Programme Fee

3750 USD per participant,

The fee will include:

- 5-6 Visits + 3 workshops
- 4* Hotel Accommodation for 5 nights with breakfast: Arrival Sunday 8/5/2022 and leaving Friday 12/5/2022
- Daily coffee break + lunch
- Transportation from hotel to schools
- Certificate of attendance from CICELD
- Training material
- Entrance fee to museum
- lunch (with tea/coffee) per each day
- Translation from Finnish/English to Arabic
- Visa letter support
- Transportation from Airport to Hotel

- The prices Does NOT include

- Visa
- Ticket

رسوم البرنامج:

3750 دولار للمشاركة تشمل:

- 0 زيارات تعليمية (روضات-حضانات-مدارس)
- 3+ ورش عمل
- سكن في فندق 4 نجوم لمدة 0 ليالى : الوصول الأحد 8 مايو والخروج يوم الجمعة 12 مايو 2022م مع الإفطار
- الضيافة (كوفي بريك + غداء يوميا)
- المواصلات المحلية للمدارس
- ورش عمل متخصصة فى الطفولة المبكرة
- شهادة حضور الملتقى من المركز الدولى للطفولة (سيسيلد)
- المادة التدريبية
- رسوم دخول متحف الأطفال
- الترجمة الى العربية
- المساعدة فى خطابات التأشيرة
- الإستقبال فى المطار مع المواصلات للفندق

الرسوم لا تشمل:

- تذاكر السفر
- والفيزا

Registration and Payment

To book your place, please:

Transfer the FULL fee to below bank account as shown below

Bank Details

Company Name: Majestix Training UK Ltd

Bank Name: Natwest Bank

IBAN: GB63NWBK01019721306826

BIC: NWBKGB2L

Bank address: 438 Barlow Moor Road, Chorlton-cum-Hardy

Manchester M21 0NW

United Kingdom

طريقة الدفع

لحجز مقعدك فى البرنامج يرجى :

تحويل رسوم المشاركة كاملة على الحساب المبين أدناه

Helsinki

Helsinki is the capital and the largest city in Finland, with some 620,000 inhabitants. Find more information about the city and its tourist attractions at:

www.visithelsinki.fi/en/espano

How to get there?

Helsinki is easily reached by plane from anywhere in the world. Finnair and Norwegian fly daily to Helsinki from London and Manchester.

Taxi

Taxis in Finland are reliable and the fare depends on the mileage. In practically all taxis you can pay with a credit card. In Helsinki the most important companies are:

Taksi Helsinki, tel: +358 100 0700;
www.taksihelsinki.fi
Lähitaksi, tel: +358 100 7300;
www.lahitaksi.fi/en

Language

The official languages in Finland are Finnish and Swedish but practically all speak English very well.

Currency

In Finland, Euros is used. You can exchange currencies from other countries in banks, at airports or hotels. Always better to bring dollars. It is safest to carry a credit card since Visa, Eurocard and MasterCard are accepted in almost any place and cash can be taken at ATMs that are open 24/7.

Time

In April the average temperature in Helsinki is +6-14(Celsius). Before coming, please visit the Finnish Meteorological Institute website to choose the right clothes:
<http://en.ilmatieteenlaitos.fi/weather/helsinki>

هلسنكي

تعتبر هلسنكي العاصمة لفنلندا وهي من أكبر مدنها حيث يبلغ تعداد سكانها ٦٢٠ ألف شخص. لمزيد من المعلومات عن المدينة والأماكن السياحية فيها يمكنكم تصفح هذا الرابط www.visithelsinki.fi/en/espano

كيف تصل الي هلسنكي؟

يمكنك الوصول بسهولة الى هلسنكي من معظم دول العالم بالطائرة حيث طيران الفن إير والنرويج الى هلسنكي بشكل يمي من مطاري لندن ومانشستر. كما يمكنكم القدوم على الطيران التركي

التاكسي

التاكسي في فنلندا يعتمد عليه وأسعاره حسب العداد ويمكنك الدفع بالكرت كارد أهم شركات التاكسي في هيلسنكي هي: تاكسي هلسنكي : +٣٥٨١٠٠٧٠٠٠ تاكسي لاغي : +٣٥٨١٠٠٧٣٠٠

اللغة

تستخدم اللغة الفنلندية والسويدية بالإضافة الى اللغة الإنجليزية بطلاقة.

العملة

عملة اليورو هي العملة المستخدمة ويفضل ان يكون معك دولارات. وللأمان يمكنك استخدام بطاقة الصراف الآلي والفيزا عند الشراء.

الوقت

معدل درجة الحرارة في ابريل في مدينة هلسينكي من ٤-٨ درجة مئوية. قبل سفرك راجع موقع الأرصاد الجوية عن طريق هذا الرابط <http://en.ilmatieteenlaitos.fi/weather/helsinki>

Discount policy:

- 5% for early registration before: 10/4/ 2022
- 5% for groups of 5 participants and above
- Combining the above discounts NOT allowed.

Cancellation Policy:

- 100% refund before 50 days
- 50% refund before 45 days
- No refund before 30 days
-
-
- If you are experiencing symptoms of COVID-19, please don't attend the event. Instead, inform us by sending an email ASAP to info@majestixtraining.co.uk.
- You will get a 100% voucher for any other Majestix's events or visit programs in the future. The same applies if you cannot travel due to your country's restrictions.
- You could pass on your seat to another participant as well.
- In case Majestix cancels the school visits or events due to COVID-19, all the payments will be refunded without any processing fee. However, Majestix is not responsible for any damage caused by the cancellation and strongly recommends purchasing flexible flight tickets and accommodation.

سياسة الخصومات:

- ١٠٪ للتسجيل المبكر قبل ١٠ / ٤ / ٢٠٢٢
- ٥٪ للمجموعات لعدد ٥ أشخاص فما فوق
- لا يسمح للجمع بين التخفيضين أعلاه.

سياسة الإلغاء:

- يسترد ١٠٠٪ اذا تم الإلغاء قبل ٥٠ يوم
- يسترد ٥٠٪ اذا تم الإلغاء قبل ٤٥ يوم
- لا يسترد أى مبلغ اذا تم الإلغاء قبل ٣٠ يوم
-

إذا كنت تعاني من أعراض COVID-19 ، فيرجى عدم حضور الملتقى. بدلاً من ذلك ، أبلغنا عن طريق إرسال بريد إلكتروني في أسرع وقت ممكن إلى info@majestixtraining.co.uk.

ستحصل على قسيمة بنسبة 100% لأي مناسبات أخرى من ماجستكس أو برنامج زيارات في المستقبل. الأمر نفسه ينطبق إذا كنت لا تستطيع السفر بسبب قيود بلدك.

يمكنك نقل مقعدك إلى مشارك آخر أيضًا.

في حالة إلغاء ماجستكس للزيارات أو الأحداث المدرسية بسبب COVID-19 ، فسيتم رد جميع المدفوعات دون أي رسوم إدارية. ومع ذلك ، فإن ماجستكس ليست مسؤولة عن أي ضرر ناتج عن الإلغاء وتوصي بشدة بشراء تذاكر طيران وإقامة مرنة.



استمارة تسجيل في ملتقى فنلندا الثاني للطفولة المبكرة
Registration Form in Final Forum for Early Childhood 9-13 May 2022

• يرجى الإجابة بتعبئة الفراغ أو وضع إشارة ✓ في المكان المناسب وإرسال النموذج رسوم المشاركة بالسرعة الممكنة وفي موعد أقصاه 2022/4/29

• بواسطة البريد الإلكتروني على العنوان : info@iceld.net أو info@majestixtraining.co.uk أو بواسطة
WhatsApp على الأرقام التالية: +447508850034;+962795892584

Please fill in your details with tick sign and send it with payment by 29/4/2022

• by email to: info@iceld.net or info@majestixtraining.co.uk or contact us on these no WhatsApp
+447508850034 or +962795892584;

		الاسم (رباعياً) Your Full Name	
		المؤهل العلمي والتخصص: Qualification and Subject	
		الجنسية Nationality	
○ ذكر ○ أنثى ○ Female ○ Male		الجنس Gender	
		الوظيفة الحالية ومكان العمل: Work address and Job Title	
		تاريخ ومكان الولادة: Place and DOB	
	الدولة Country	المدينة City	العنوان Adress
		الهاتف الجوال Mob No	
		الايمل: Email	
حالة بنكية أو إيداع بالحساب البنكي Bank Transfer		طريقة تسديد رسم الاشتراك: Method of Payment	

ملاحظات:

التاريخ Date

التوقيع Signature

الاسم Name

Discount policy:

- 5% for early registration before: 10/4/ 2022
- 5% for groups of 5 participants and above
- Combining the above discounts NOT allowed.

سياسة الخصومات:

- ٥٪ للتسجيل المبكر قبل ١٠ /٤/ ٢٠٢٢
- ٥٪ للمجموعات لعدد ٥ أشخاص فما فوق
- لا يسمح للجمع بين التخفيضين أعلاه.

Cancellation Policy:

- 100% refund before 40 days
- 50% refund before 30 days
- No refund before 15 days

سياسة الإلغاء:

- يسترد ١٠٠٪ إذا تم الإلغاء قبل ٤٠ يوم
- يسترد ٥٠٪ إذا تم الإلغاء قبل ٣٠ يوم
- لا يسترد أي مبلغ إذا تم الإلغاء قبل ١٥ يوم



المركز الدولي للطفولة والتعليم المبكر والتنمية Childhood International Center for Early Learning and Development (CICELD)

The International Childhood and Early Learning Center is a subsidiary of the International Center for Childhood, Early Learning, and Development LLC, incorporated in the Hashemite Kingdom of Jordan. The company was established at the initiative of a group of Arab educators and experts in childhood development. The International Childhood and Early Learning Center was established as a pioneering project to fulfill the need for an advanced and modern structure to develop and support early childhood stage in the Arab World. The company's human and financial resources are dedicated to serve and support children from birth until 9 years old.

Our Vision

To provide quality services to children in order to produce and possess knowledge; to develop human resources; and enhance the concept and practice of comprehensive and integrated education, based on the a child's individual character, and enable him or her to acquire the

مبادرة من مجموعة من التربويين العرب والدوليين المختصين في مجال نماء الطفل تم تأسيس «المركز الدولي للطفولة والتعليم المبكر» كمشروع رائد لسد الحاجة الملحة إلى بنية متطورة وحديثة لتربية ورعاية الطفولة المبكرة في العالم العربي .

رسالة المركز

يسعى المركز إلى دعم وتطوير وتحديث قطاع الطفولة المبكرة في الوطن العربي وذلك باعتماد أحدث ما توصلت إليه الدراسات المختصة في مجال الطفولة المبكرة في تربية ورعاية وتنشئة طفل متكامل الشخصية عاطفياً واجتماعياً وجسدياً وذهنياً منتصباً لوطنه وهويته وتراثه.

الرؤية

توفير بيئة داعمة لتطوير وتحديث قطاع الطفولة المبكرة في الوطن العربي.

skills needed for the third millennium.

Our message

To provide specialized and quality services for children from birth until 9 years old. Our services are based on the latest developments in the philosophy and programs to develop and improve the early childhood in an effort to support all services related to these stages.

Objectives

- Underline and consolidate the importance of early childhood in the individual's life.
- Prepare children to show a sense of responsibility in a free society dominated by the values of understanding, peace, tolerance, and equality.
- Raise awareness among different sectors in the society on issues related to early childhood stage.
- Provide each educational environments in specialized educational institutions of each early childhood stage by recruiting qualified experts to yield high quality outcomes and build a generation capable of learning.
- Build an institution with local and international expertise in developing early childhood stage.
- Exchange expertise and partner with expertise houses and institutions to provide services to early childhood stage.
- Develop, train, and qualify employees working with children.
- Prepare creative programs based on the latest research and studies in the early childhood stage.
- Enhance the concept of parent partnership and its positive influence on child. Raise parents' awareness of the appropriate educational methods on a child at different ages and educate them about the cultural, social, and other surrounding factors that affect the child's life.
- Introduce modern methods relating to the development of children with special needs and improve their abilities and skills in accordance with their potential.
- Adopt a number of international programs related to the development of children with special needs, particularly programs to qualify caregivers.
- Provide and prepare resources and curricula

المركز الدولي للطفولة والتعليم المبكر والتطوير

Amman-Jordan
P.O. Box: 3548 Amman 11821 Jordan
Phone: +962-79-5892584 +962-79-5812657,
E-Mail: info@ciceld.net
Website: www.ciceld.net